



EXAGATE Akü izleme Sistemi

Akü izleme sistemleri , UPS, Veri Merkezleri, Telekom Baz İstasyonları, ve Güneş Enerjisi Depolama ünitelerinde kullanılan akü ve akü grupları için tasarlanmış akıllı bir izleme donanımdır. Yerleşik web sunucusu ve mobil uyumlu web arayüzü sayesinde bağlı oldukları akü ve akü gruplarını izlemeyi ve durumunu raporlamayı sağlar.



7/24 izleme ve dengeleme, gerçek zamanlı akü alarmlandırma

- Online izleme: Voltaj, iç sıcaklık, iç direnç, akım ve deşarj akımı, akünün arıza durumunu (SOH), akünün şarj durumu (SOC)
- Online dengeleme özelliği ile akü kollarının otomatik dengelenmesini sağlayarak akü ömrünü uzatır.



Merkezi İzleme

- Çoklu yerleşke ve yüksek miktarda akünün merkezi yönetimi
- 5000 adete kadar izleme



Sistem + Mobil Uyumlu + SMS ve E-mail alarmları bir arada

- Mobil uyumlu web arayüzü ile uzaktan yönetim kolaylığı
- Çoklu SMS ve E-mail alarmı gönderimi



Kolay kurulum ve kullanım

- Tarayıcı ve sunucu düzenli yapı sayesinde kurulum kolaylığı
- Kullanıcı dostu arayüz

EXAGATE AKÜ İZLEME SİSTEMİ

A.
İş yükünü azaltarak
verimliliği artırmak.

C.
Akü arızalarını
oluşmadan tespit
etmek

B.
Akülerin online takibini
sağlamak.

D.
Akülerin devamlılığını
sağlamak.



AKÜ İZLEME SENSÖRÜ

- Akü sıcaklığı izleme
- Akü voltajı izleme
- Akü akımı izleme
- Akü iç direnç ölçümü
- Akünün yüklenme ve deşarj durumunu izleme
- Akünün arıza durumunu izleme
- Otomatik akü dengeleme fonksiyonu

AKÜ KOL İZLEME SENSÖRÜ

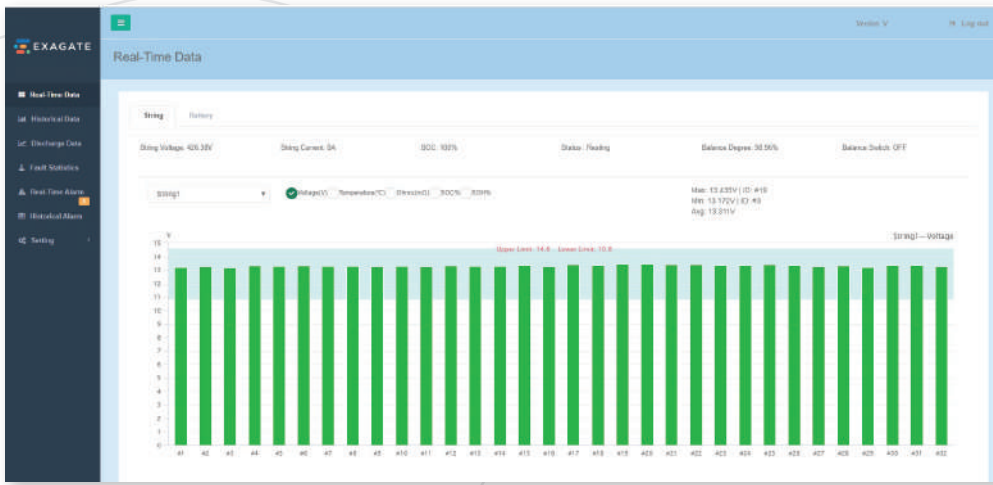
- Kol voltajı
- Kol akımı
- Kol şarj ve deşarj durumu
- Otomatik akü dengeleme fonksiyonu
- 120 adete kadar akü izleme sensörü desteği

Gateway



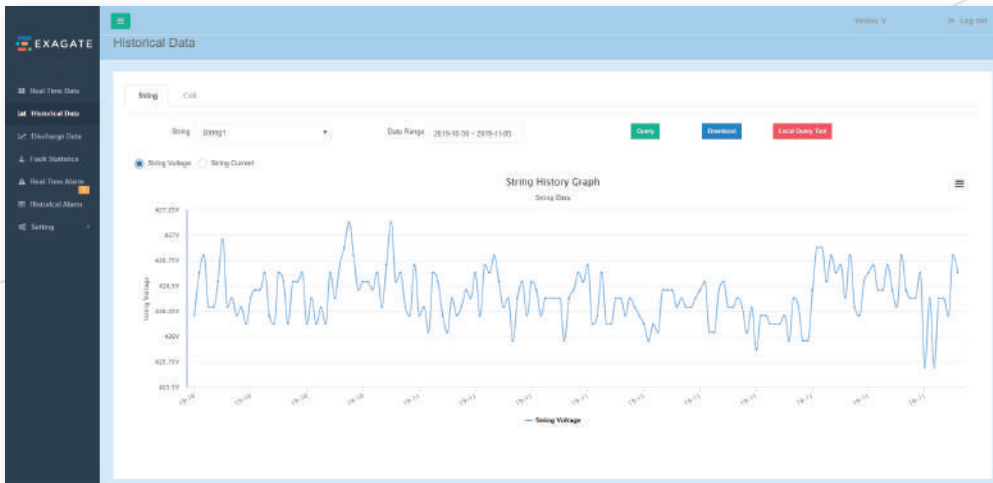
- Gömülü Web-server ve Database
- 4 Kol ve 480 sensöre kadar erişim
- Akü ve Akü kolu alarmlandırma
- Geriye dönük veri ve alarm kaydı
- Otomatik akü dengeleme fonksiyonu
- SMS alarm
- 2 Ethernet portu, Modbus TCP ve SNMP iletişimi
- Ortam sıcaklığı ve nem ölçüm desteği

Sistem fonksiyonları



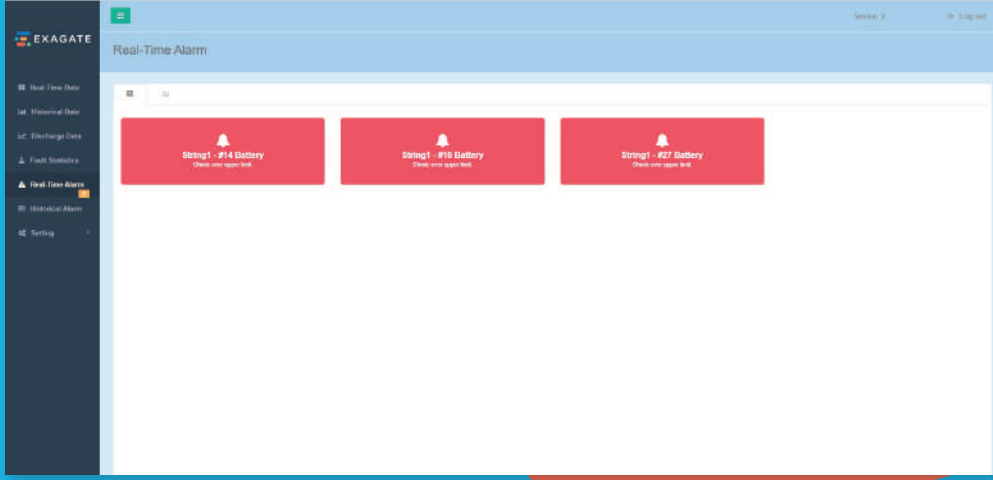
Gerçek Zamanı İzleme

- Akü sıcaklığı, akü voltajı, iç direnç, iç sıcaklık, SOC ve SOH izleme,
- Akü kolu voltajı, yük ve deşarj akımı, SOC izleme
- Ortam sıcaklığı ve nem (DO, DI, AI)
- Denge durumu
- Akü kol durumu
- Akü sayısı



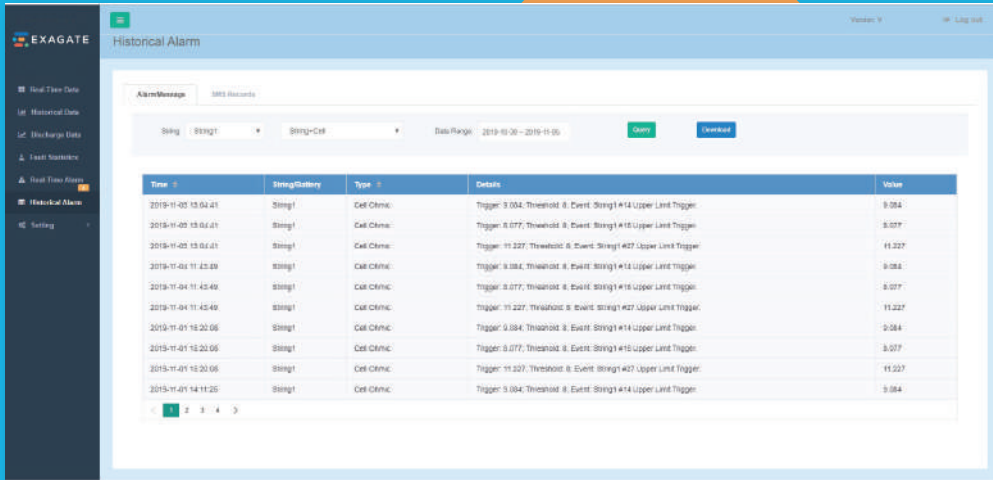
Geriye dönük veri takibi

- Geriye dönük akü voltajı, sıcaklık, iç direnç, SOC ve SOH arşivleme
- Akü kollarında için geriye dönük Voltaj ve SOC grafiği
- Şarj ve deşarj geçmişi
- Akü alarm ve sistem alarmları



Alarm

- SMS ve E-mail üzerinden gerçek zamanlı akü arızaları bildirimini
- Akü voltajı, iç sıcaklığı, iç direnç SOC için düzenlenebilir alarm dereceleri
- Akü kolu voltajı, akım, SOC için düzenlenebilir alarm dereceleri
- Sistem alarmı, data base, print, iletişim hatası vb. Alarmlandırılması



Arşivleme ve Gelişmiş Kurulum Fonksiyonları

- Sistem üzerinde şarj, deşarj, akü alarmlı gibi geriye dönük sistem verilerini saklama
- Kullanıcı hesabı ekleme ve izinlerini değiştirme
- UPS ismi, bulunduğu yer, akü kolu , akü miktarı, akü kapasitesi gibi parametreleri isimlendirme